

Maßnahmen

- Mündliche Verwarnung und Gespräch mit dem Schüler
- Information des Klassenlehrers
- Schriftliche Informationen an die Eltern
- Besinnungsbogen mit Unterschrift der Eltern
- Themengebundene Zusatzaufgabe
- Aufräumdienste
- Arbeitseinsatz, ggf. zu außerschulischen Zeiten
- Aktennotiz
- Beaufsichtigung durch Parallelklassen
- Bei mehrfachem Verstoß gegen die Schulregeln hält sich der Schüler während der großen Pause bei der Aufsicht auf

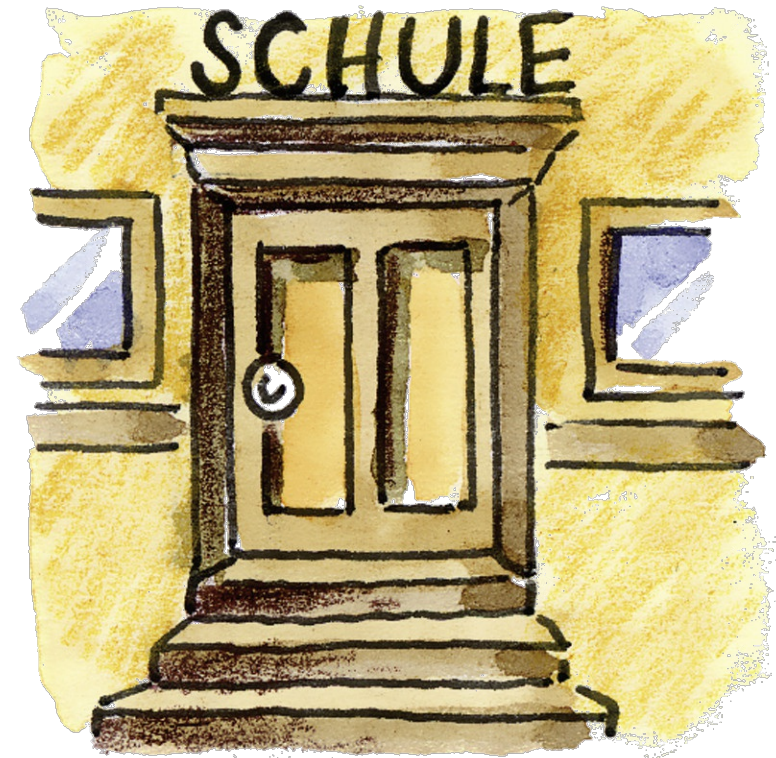
Sollten die Maßnahmen das Verhalten des Schülers nicht verbessern, treten die Ordnungsmaßnahmen laut § 82 des hessischen Schulgesetzes in Kraft.

Wir haben die Regeln gelesen und besprochen.

Unterschrift des / der Erziehungsberechtigten

Unterschrift des Kindes





Schulordnung




Wir

sind eine Gemeinschaft,
respektieren uns,
sind freundlich und hilfsbereit und
gehen sorgsam mit fremdem Eigentum um.

Regeln für ein gutes Miteinander

- Ich verhalte mich höflich, freundlich und rücksichtsvoll - auch in der Pause. 
- Ich akzeptiere meine Mitschüler und verhalte mich ihnen gegenüber fair.
- Ich achte das Eigentum anderer. 
- Ich halte das Schulgebäude und Gegenstände sauber (Schulmöbel, Bücher, Toilette, Geräte aus der Spielausleihe...)
- In den Pausen halte ich mich auf dem Schulhof auf und verlasse das Schulgelände nicht. 
- Auf dem Schulhof schiebe ich Fahrräder und Roller. Ich stelle meine Fahrzeuge in den Fahrradständer.
- Ich komme pünktlich zum Unterricht und stelle mich am Aufstellplatz auf.
- Während der Unterrichtszeit verhalte ich mich im Schulhaus leise.
- Im Treppenhaus gehe ich rechts. 

- Multimediageräte und ähnliche Geräte (z.B. Film- und Fotogeräte, MP3-Player und andere elektronische Spielgeräte) lasse ich Zuhause. 
- Auf dem gesamten Schulgelände besteht für alle Schüler Video- und Fotografierverbot.
- Handys und elektronische Geräte sollen grundsätzlich nicht mitgebracht werden. Wenn ich es ausnahmsweise doch mitbringen muss, dann bleibt es ausgeschaltet in der Schultasche und darf erst außerhalb des Schulgeländes benutzt werden.

**Die Schule übernimmt keinerlei Verantwortung oder Haftung für elektronische Geräte.
Bei Verstößen dagegen wird das elektronische Gerät eingesammelt und muss von den Erziehungsberechtigten in der Schule abgeholt werden.**

